

Guide to Success

Red Dot Award: Product Design 2025



Inhalte

Teilnahme

Teilnahmebedingungen	3
Young Professionals Application Day	3
Evaluierungsprozess & Bewertungskriterien	4
Kategorien	5
Metakategorien	6
Produktserien	7

Anmeldung

Das Anmeldeportal My Red Dot	8
PI-Code – der Produkt-Identifikations-Code	8
Die Anmeldung Schritt für Schritt erklärt	9

Anlieferung & Abholung

Original zusenden	17
Leistung unseres Logistikteams	17
Vorbereitung Ihrer Einreichung für den Versand	18
Kennzeichnung Ihrer Einreichung	18
Sendungen aus Nicht-EU-Ländern	19
Red Dot Judging Hall	21

Lieferadresse und -zeiträume	21
Anlieferung und Abholung von Automobilen und Motorrädern	22
Anlieferung und Abholung von Caravans, Nutzfahrzeugen, Booten und Zügen	22
Einlagerung im Falle einer Auszeichnung	23
Abholung der Produkte nach der Jurierung	23

Die Ergebnisse stehen fest

Ergebnisbenachrichtigung	24
Ihr Produkt wurde ausgezeichnet	24
Ihr Produkt wurde nicht ausgezeichnet	24
Winners' Benefits	25

Kosten und Bezahlung

Teilnahmegebühren	26
Zusätzliche Gebühren	26
Kosten im Falle einer Auszeichnung	26
Bezahlung	26

Kontakt & FAQ

27

Teilnahmebedingungen



Zum Red Dot Award: Product Design 2025 können Sie industriell gefertigte Produkte anmelden, deren Markteinführung zwischen dem 1. Januar 2023 und dem 1. Juli 2025 stattfand bzw. stattfindet.

Unikate sowie Designkonzepte sind von der Teilnahme ausgeschlossen.

Die Anmeldung muss online innerhalb der rechts genannten Zeiträume stattfinden. Die Teilnahmegebühren richten sich nach der Anmeldephase, in der die Anmeldung abgeschlossen wurde. Mit Abschluss einer Anmeldung stimmen Sie den [Allgemeinen Geschäftsbedingungen](#) zu.

Einreichungsform

Bitte senden Sie uns ein reales, funktionstüchtiges Produkt zu, sodass die Jury neben der Gestaltung auch Aspekte wie Haptik, Material, Verarbeitung und Ergonomie live und vor Ort begutachten kann. Ausnahmen sind sehr große und

schwer bewegliche Geräte, Maschinen sowie Einreichungen in der rein digitalen Kategorie „Innenarchitektur und Interior Design“. Diese Einreichungen können anhand von digitalem Bild- und Videomaterial bewertet werden. Bitte beachten Sie, dass die Kosten für die Anlieferung und Einfuhr Ihres Produktes vollständig von Ihnen zu tragen sind.

i Hinweis: Im Falle einer digitalen Präsentation ist die Bereitstellung von Bildern des realen Produkts zwingend erforderlich (Proof of Existence).

Mehrfacheinreichungen

Das selbe Produkt kann in verschiedenen Kategorien registriert werden. Für jede Einreichung muss eine eigene Anmeldung abgeschlossen werden und pro Anmeldung muss jeweils ein Produkt eingesendet werden. Eine Ausnahme gilt für Einreichungen in den Metakategorien „Sustainable Designs“ und „Innovative Designs“. Hier wird kein weiteres Produkt im Original benötigt.

Die Anmeldung ist in den folgenden Phasen möglich:

- Early Bird: 16. September 2024 - 11. Oktober 2025
- Regular: 12. Oktober 2024 - 17. Januar 2025
- Latecomer: 18. Januar 2025 - 31. Januar 2025

Young Professionals Application Day

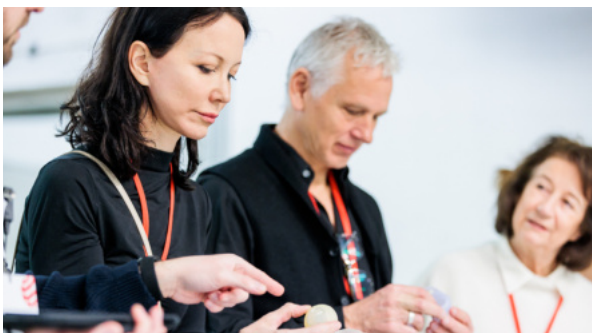
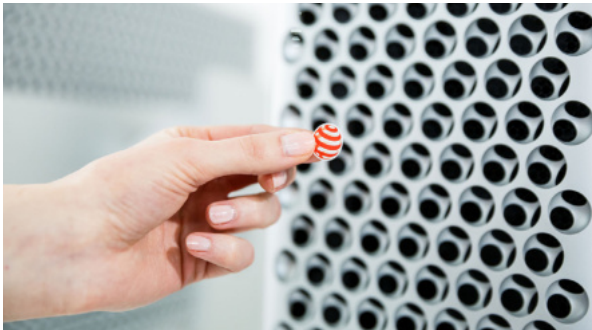
Am 27. November 2024 haben ausgebildete Designer, deren Abschluss nicht länger als fünf Jahre zurückliegt, die Möglichkeit, sich zur Verlosung von einem von 50 kostenfreien Anmeldeplätzen zu bewerben. Im Falle einer Auszeichnung profitieren sie vom kostenfreien Winner Package „Regular“. Weitere Informationen zum Young Professionals Application Day finden Sie [hier](#).

Evaluierungsprozess

Im März 2025 werden die angemeldeten Produkte von einer internationalen Jury bewertet. Diese besteht aus rund 40 Gestaltern, Designprofessoren und Fachjournalisten aus der ganzen Welt. Die Produkte liegen den Juroren im Original vor und werden individuell getestet, diskutiert und bewertet.

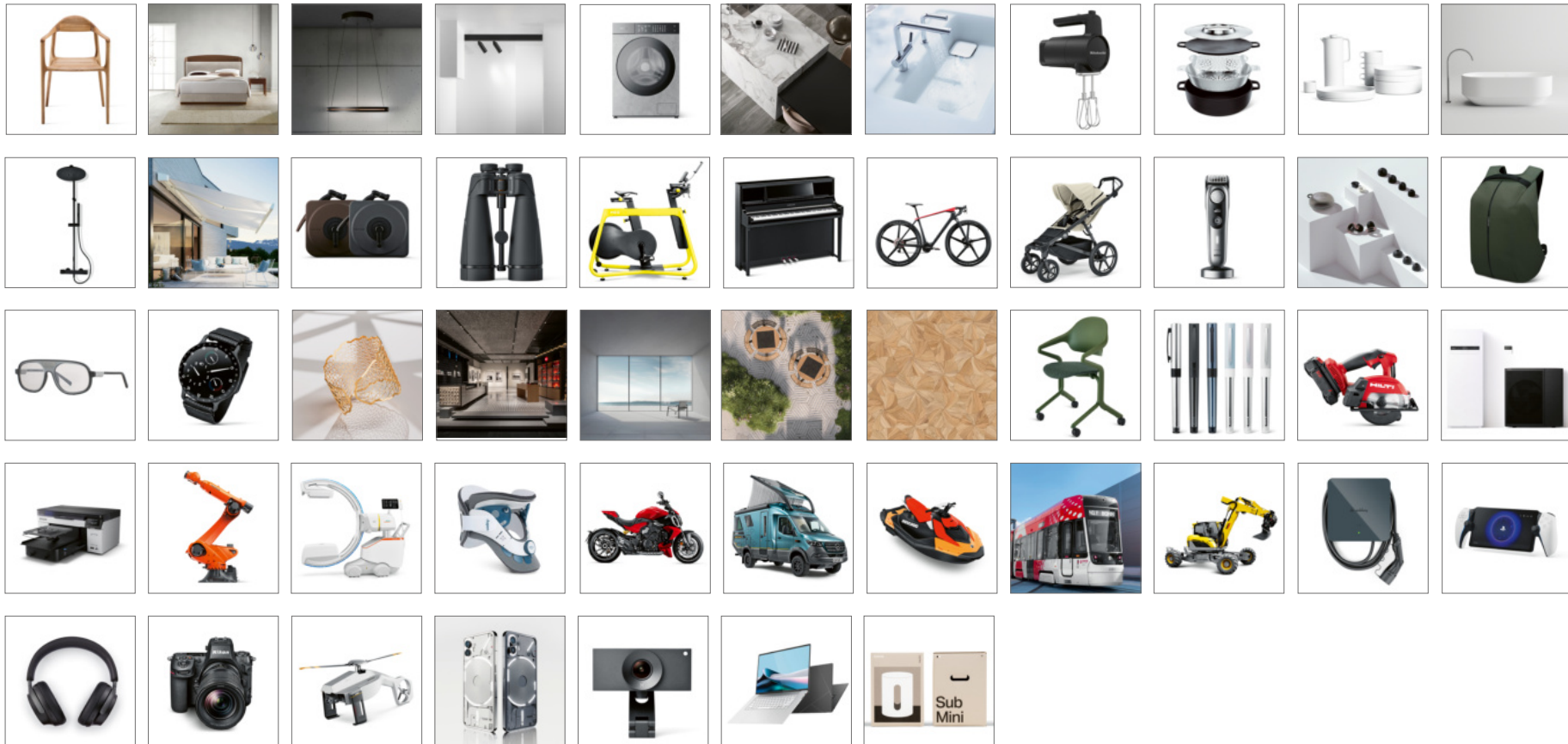
Bewertungskriterien

- Innovationsgrad
- Ergonomie
- Produktperipherie
- Funktionalität
- Langlebigkeit
- Selbsterklärungsqualität
- Formale Qualität
- Ökologische Verträglichkeit
- Symbolischer & emotionaler Gehalt



Kategorien

Für die Anmeldung zum Wettbewerb stehen Ihnen 51 Kategorien zur Verfügung. Diese decken das gesamte Produktspektrum ab. Eine detaillierte Übersicht der Produktkategorien finden Sie [hier](#).





Metakategorien „Sustainable Design“ und „Innovative Design“

Nach Abschluss einer Anmeldung in einer der 51 regulären Kategorien können Sie Ihre Produkte zusätzlich in einer der beiden Metakategorien „Sustainable Design“ oder „Innovative Design“ registrieren.

Spezifischere Bewertung des Produktes

Produkte, die in diesen Gruppen angemeldet werden, werden während der Jury Session zunächst ganzheitlich und in einem zweiten Durchgang außerdem in Hinblick auf spezifischere Gesichtspunkte evaluiert. Während der Schwerpunkt bei nachhaltigen Gestaltungen unter anderem auf Langlebigkeit sowie Material- und Energieeffizienz liegt, achten die Experten bei innovativen Entwürfen insbesondere auf den Grad der Neuerung.

Individualisiertes Red Dot-Label

In den Metakategorien ausgezeichnete Produkte erhalten ein individualisiertes Siegerlabel, mit dem der Schwerpunkt der Auszeichnung klar kommuniziert wird.



reddot winner 2025
sustainable design



reddot winner 2025
innovative design



reddot winner 2025
best sustainable design



reddot winner 2025
best innovative design

Produktserien

Produktserien, bei denen die Designsprache der einzelnen Elemente übereinstimmt, können zum Wettbewerb angemeldet werden. Zu beachten ist, dass die Produktserie im Online-Anmeldeformular durch den Zusatz des Wortes „Series“ bei der Angabe der Produktart klar gekennzeichnet werden muss.

Produktlinien sowie -familien werden im Rahmen des Red Dot Award: Product Design wie folgt unterschieden und definiert:

Produktlinie

Produktlinien sind Produktserien, die sich ausschließlich in Größe, Farbe oder Material unterscheiden – zum Beispiel Smartphones mit unterschiedlichen Displaygrößen oder Tischleuchten in unterschiedlichen Farben.

Besonderheiten bei Anlieferung und Präsentation

Bei Produktlinien ist es ausreichend, wenn Sie uns ein Objekt der Serie zukommen lassen. Sie können die verschiedenen Varianten und besondere Details mithilfe von zusätzlichem digitalen Material (Bilder, Videos, PDFs) darstellen.



Produktfamilie

Unter Produktfamilie sind Produkte zu verstehen, die sich im Verkauf ergänzen. Dazu zählt beispielsweise eine Badmöbelserie, die aus Waschtisch, WC und Badewanne besteht.

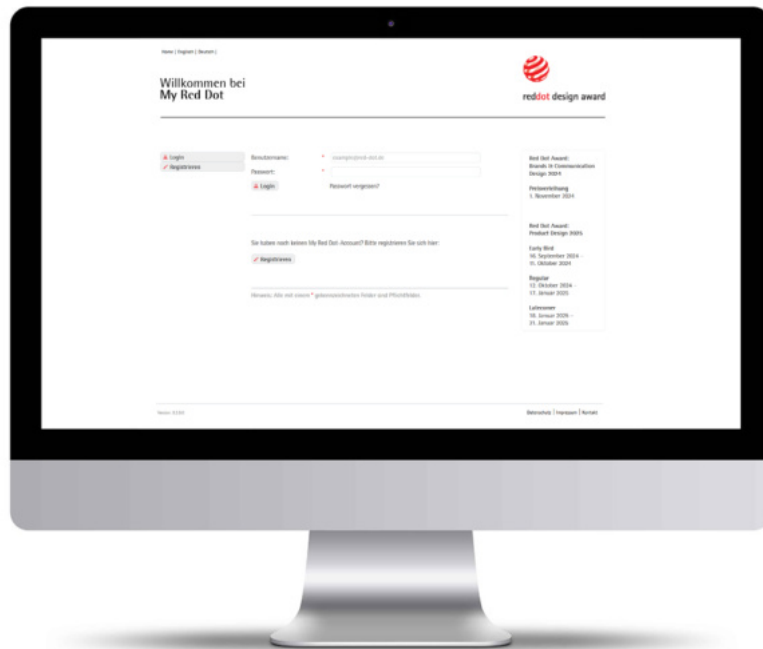
Besonderheiten bei Anlieferung und Präsentation

Bei Produktfamilien sollte eine aussagekräftige Auswahl aus maximal vier Produkten zur Bewertung angeliefert werden. Bei mehr als vier Bestandteilen können Sie das digitale Zusatzmaterial nutzen, um die gesamte Produktfamilie vollumfänglich zu präsentieren.



Das Anmeldeportal My Red Dot

Sie können Ihr Produkt ausschließlich online im My Red Dot-Portal anmelden. Sofern Sie noch keinen Account besitzen, können Sie sich dort mit Ihrer E-Mail-Adresse registrieren. Besitzen Sie bereits einen Account, loggen Sie sich mit Ihrer E-Mail-Adresse und Ihrem Passwort ein. Im oberen Teil der Seite können Sie den Wettbewerb auswählen, in dem Sie Ihr Produkt oder Projekt anmelden möchten. Wählen Sie dort „Red Dot Award: Product Design“ aus und klicken Sie danach in der linken Navigation auf „Produkt anmelden“. Folgen Sie den im digitalen Anmeldeformular angegebenen Schritten.



Unsere Kommunikation wird hauptsächlich per E-Mail abgewickelt. Hinterlegen Sie deshalb unbedingt eine aktuelle persönliche E-Mail-Adresse, damit Sie wichtige Dokumente wie die Anmeldebestätigung, Ergebnisbenachrichtigung sowie Rechnungen problemlos erhalten. Vergewissern Sie sich darüber hinaus bitte, dass unsere E-Mails nicht in Ihrem Spam-Ordner landen oder von Ihrem Mailserver geblockt werden.

Hinweis: Falls Sie unsere E-Mails nicht erhalten, fügen Sie bitte die @red-dot.de-Domain als „sicheren Absender“ in der Konfiguration Ihres E-Mail-Postfachs hinzu.

PI-Code – der Produkt-Identifikations-Code

Zu Beginn jeder Anmeldung wird ein individueller PI-Code (Produkt-Identifikations-Code) für ein Produkt generiert. Dieser dient als eindeutige Identifikationsnummer für Ihre Einreichung. Zur besseren Bearbeitung ist der PI-Code bei Anfragen stets anzugeben. Sie können Ihre/n PI-Code/s jederzeit in der Produktübersicht in Ihrem My Red Dot-Account einsehen.

Muster: PI 01-01234-2025PD

Mit Abschluss Ihrer Anmeldung erhalten Sie ein vorgefertigtes PI-Code-Label zur Kennzeichnung Ihres Produkts. Wie Sie Ihre Einreichung richtig kennzeichnen, erfahren Sie im Abschnitt **„Vorbereitung Ihrer Einreichung für den Versand“**.

- Produkt
- Präsentation
- Logistik
- Veröffentlichung
- Bezahlung
- Anmeldung abgeschlossen

Die Anmeldung Schritt für Schritt erklärt

Um ein Produkt für den Red Dot Award: Product Design anzumelden, müssen Sie Informationen zum Produkt, zum Hersteller und zu den Designern angeben, die sowohl für die Jurypräsentation als auch teilweise für die Veröffentlichungen im Falle einer Auszeichnung verwendet werden. Außerdem wählen Sie aus, in welcher Form und mit welchen Zusatzmaterialien das Produkt der Jury präsentiert werden soll. Die Anmeldung gilt als abgeschlossen, sobald die Zahlung der Teilnahmegebühren erfolgt ist.

Eine detaillierte Übersicht der abgefragten Informationen und Materialien finden Sie auf den folgenden Seiten.

Produkt

Im Reiter „Produkt“ müssen Sie folgende Informationen zu Ihrem Produkt hinterlegen:

Produktname

Bitte geben Sie den Produktnamen auf Englisch, optional auch auf Deutsch, an.

Produktart

Hier tragen Sie die Produktart auf Englisch ein, z. B. „Suitcase“. Melden Sie eine Produktserie an, ist dies an dieser Stelle zu benennen z. B. „Suitcase series“. Die Angabe der Produktart auf Deutsch ist optional.

Jahr der Markteinführung

Gemäß der Teilnahmebedingungen können Sie hier das Jahr 2023, 2024 oder 2025 auswählen.

Kategorie und Unterkategorie

Im nächsten Schritt wählen Sie die Kategorie aus, in der Sie Ihr Produkt bewerten lassen möchten und bestimmen eine passende Unterkategorie. Sollte Ihr Produkt keiner der genannten Unterkategorien entsprechen, wählen Sie an dieser Stelle bitte „Sonstiges“ aus.

- Produkt
- Präsentation
- Logistik
- Veröffentlichung
- Bezahlung
- Anmeldung abgeschlossen

Präsentation

Im Reiter „Präsentation“ geben Sie an, wie Ihr Produkt der Jury präsentiert wird.

Für die Teilnahme beim Red Dot Award: Product Design empfohlen wird die Produktpräsentation in hybrider Form. Dies bedeutet, dass Sie uns das originale Produkt zur Verfügung stellen und außerdem digitale Präsentationsmaterialien zu Ihrem Produkt hochladen.

 **Hinweis:** Bitte beachten Sie die folgenden Informationen für Produkte mit Übergröße (> 3 m²) [hier](#).

Art der Einreichung

Hier geben Sie an, in welcher Form Sie uns Ihr Produkt für die Bewertung zur Verfügung stellen. Die bestmögliche Präsentation wird durch die Anlieferung eines Originalprodukts gewährleistet.

In **Ausnahmefällen** ist es jedoch möglich, einen marktreifen Prototypen oder ausschließlich digitale Präsentationsmaterialien zur Jurierung zur Verfügung zu stellen. Im Falle einer digitalen Präsentation ist die Bereitstellung von Bildern des realen Produkts zwingend erforderlich (Proof of Existence).

Präsentationsgröße

An dieser Stelle geben Sie die Größe Ihres Produkts bzw. der physischen Präsentation an. Die genaue Angabe der Abmessungen (Höhe, Breite, Tiefe) in Millimetern ist erforderlich, damit unsererseits ausreichend Präsentationsfläche für Ihr Produkt eingeplant werden kann. Für Präsentationen mit einer Fläche von mehr als 3 m² wird automatisch eine zusätzliche Übergrößengebühr von 700 Euro zzgl. MwSt. berechnet.


- Produkt
- Präsentation
- Logistik
- Veröffentlichung
- Bezahlung
- Anmeldung abgeschlossen

Digitales Präsentationsmaterial

Ergänzend zu Ihrer Originaleinreichung laden Sie hier bitte mindestens 3 Produktbilder hoch.

Durch weiteres digitales Präsentationsmaterial können die Funktion und die Besonderheiten von Produkten besser erläutert werden. Als Ergänzung zu Ihrer Originaleinreichung können Sie beispielsweise Videomaterial oder Produktpräsentationen hochladen, die die Funktion Ihrer Einreichung zeigen.

Die Bereitstellung von digitalem Material ist obligatorisch. Von besonderer Relevanz ist sie bei der Einreichung von Produktserien oder Prototypen, da sie der Jury so vollumfänglich präsentiert werden können.

 **Hinweis:** Sie können hier auswählen, ob die Materialien exklusiv für die Jurierung, oder im Falle einer Auszeichnung auch für die Veröffentlichung online genutzt werden können. Beispiele für Online-Veröffentlichungen finden Sie in der [Winners Section](#) unter www.red-dot.org

Folgende Dateiformate sind als digitales Material zugelassen:

- Bis zu 10 Bilder als JPG mit je maximal 10,1 MB
- Bis zu 5 Videos als MP4 oder MPG mit je maximal 1,4 GB, empfohlene Länge: 2 Minuten
- Bis zu 5 PDF-Dateien mit je maximal 10 Seiten und maximal 54,6 MB, 96 dpi

In unserem [Lookbook](#) finden Sie außerdem Informationen zu den Inhalten und zur Aufbereitung digitaler Präsentationsmaterialien.

- Produkt
- Präsentation
- Logistik
- Veröffentlichung
- Bezahlung
- Anmeldung abgeschlossen

Druckdaten

Laden Sie an dieser Stelle bitte druckfähige Produktbilder, vorzugsweise Freisteller, hoch.

Anforderungen an das Bildmaterial:

- Mindestens 1 bis maximal 3 Bilder als JPG oder TIFF mit 300 dpi
- Auflösung von mindestens 2560 x 1920 Pixel

Produktbeschreibung

Neben dem Originalprodukt ist eine englischsprachige Beschreibung des Produkts wesentlich für die Evaluierung. Der Beschreibungstext sollte zwischen 500 und 1.200 Zeichen inkl. Leerzeichen umfassen und die Funktion, Vorteile und Innovation des Produkts kurz und prägnant wiedergeben. Dieser Text wird der Jury vorgelegt. Im Falle einer Auszeichnung dient er zudem als Basis für sämtliche Veröffentlichungen. Im Sinne eines einheitlichen redaktionellen Konzeptes werden die Texte für die Präsentation im Jahrbuch und auf der Red Dot Website angepasst. Beispiele für diese Produktbeschreibungen und -bilder finden Sie in der [Winners Section](#) auf www.red-dot.org.

i Hinweis: Sobald die Anmeldung abgeschlossen ist, ist es nicht mehr möglich, Präsentationsmaterial hinzuzufügen oder die Beschreibung zu bearbeiten. Stellen Sie sicher, dass alle Materialien vollständig und korrekt sind, **bevor** Sie die Anmeldung abschließen.

- Produkt
- Präsentation
- Logistik
- Veröffentlichung
- Bezahlung
- Anmeldung abgeschlossen

Logistik

In diesem Teil wählen Sie aus, wie und wann Sie Ihr Produkt zur Jurierung anliefern und ggf. wieder abholen werden. Originalprodukte müssen montiert und voll funktionsfähig angeliefert werden.

Art der Anlieferung

Wählen Sie Ihre bevorzugte Liefermethode: Entweder „per Post/Paketdienst/Kurier“ für Pakete und kleinere Päckchen oder „per Spedition“ für die Lieferung durch eine professionelle Spedition, beispielsweise für Paletten oder Kisten.

Art der Abholung

Wählen Sie hier aus, wie Sie Ihr Produkt im Anschluss an die Red Dot Jury Session abholen werden. Sofern Sie keine Abholung Ihres Produkts wünschen, können Sie dies hier ebenfalls auswählen. Das Produkt wird in diesem Fall durch unser Team an einen karitativen Empfänger gespendet oder kostenfrei entsorgt.

Versicherungswert

Bitte geben Sie darüber hinaus den Wert Ihres Produkts in Euro für unsere Versicherung an. Bitte beachten Sie, dass wir Ihr Produkt nicht gegen Transportschäden versichern können. Schließen Sie hierfür ggf. eine Transportversicherung bei Ihrem Transportdienstleister ab.

Details zu Anlieferung und Abholung finden Sie [hier](#).

- Produkt
- Präsentation
- Logistik
- Veröffentlichung
- Bezahlung
- Anmeldung abgeschlossen

Veröffentlichung

Für jedes Produkt müssen Informationen zum Hersteller und zu den Designern hinterlegt werden. Im Falle einer Auszeichnung werden diese für sämtliche Veröffentlichungen, in der Winners Section auf www.red-dot.org und im Red Dot Design Yearbook genutzt. Die Credits werden auch für die Red Dot Urkunden verwendet.

Credits des Herstellers

Verpflichtende Angaben sind die Firmenanschrift, die Webseite des Herstellers sowie ein Ansprechpartner. Der Ansprechpartner wird nicht veröffentlicht.

Designcredits

Hier können Sie ein Werksdesign-Team und bis zu zwei externe Designstudios nennen. Nach Auswahl eines Werksdesign-Teams und/oder externen Designstudios können bis zu neun Einzelpersonen genannt und einem der angegebenen Teams zugeordnet werden.

Ausnahme: In der Kategorie „Innenarchitektur und Interior Design“ können nur zwei externe Designstudios und bis zu neun Einzelpersonen aufgeführt werden.



Hinweis: Im Falle einer Auszeichnung haben Sie einmalig die Möglichkeit diese Angaben für die Veröffentlichung final zu bestätigen.

- Produkt
- Präsentation
- Logistik
- Veröffentlichung
- **Bezahlung**
- Anmeldung abgeschlossen

Bezahlung

Der letzte Schritt der Online-Anmeldung ist die Bezahlung der Teilnahmegebühren. Erst nach Zahlungseingang kann Ihr Produkt der Jury vorgestellt werden. Bitte machen Sie hierfür folgende Angaben:

Rechnungsadresse

Hier geben Sie die Anschrift für die Rechnungsstellung Ihrer Teilnahmegebühren ein. Sie können eine Adresse aus Ihrem Adressbuch wählen oder eine neue Adresse eingeben.

Bestellnummer

Sofern es für Sie erforderlich ist, können Sie eine individuelle Bestellnummer zur besseren Zuordnung in Ihrer Buchhaltung angeben. Diese Angabe ist optional.

Zahlungsmöglichkeiten

Die Zahlung der Teilnahmegebühren erfolgt online. Folgende Optionen bieten wir hierfür an:

- Credit Card (MasterCard, VISA, American Express)
- PayPal
- ALIPAY
- WeChat Pay

- Produkt
- Präsentation
- Logistik
- Veröffentlichung
- Bezahlung
- Anmeldung abgeschlossen

Anmeldung abgeschlossen

Anmeldebestätigung

Nach erfolgreichem Abschluss der Anmeldung erhalten Sie per E-Mail die Rechnung für die Teilnahmegebühren sowie eine Anmeldebestätigung und die Dokumente für den Versand Ihrer Einreichung.

i Hinweis: Werfen Sie bitte einen Blick in Ihren Spam-Ordner, falls Sie die Bestätigung nicht direkt erhalten haben.

Nach Erhalt der Anmeldebestätigung können Sie damit beginnen, Ihr Produkt für die Anlieferung in den vorgegebenen Zeiträumen vorzubereiten. Alle Informationen hierzu finden Sie auf den nächsten Seiten.

Nach Abschluss der Anmeldung können die Daten zu Ihrer Einreichung nicht mehr bearbeitet werden.

Optionale Anmeldung in einer Metakategorie

Wenn Sie die Anmeldung in einer der 51 regulären Kategorien vervollständigt haben, haben Sie die Möglichkeit, das Produkt zusätzlich kostenpflichtig in einer der beiden Metakategorien „Sustainable Design“ oder „Innovative Design“ zu registrieren. Sie können die Anmeldung entweder unmittelbar im Anschluss oder zu einem späteren Zeitpunkt bis zum Ausschreibungsende vornehmen. Sofern dies jedoch in einer späteren Registrierungsphase erfolgt, erhöhen sich die Kosten für die zweite Anmeldung.

Die Jurypräsentation wird auf die gleiche Weise durchgeführt wie bei der Erstanmeldung. Daher müssen Sie uns das Produkt, das Sie im Rahmen einer zweiten Anmeldung in einer der Metakategorien registriert haben, nur einmal im Original zusenden.

Anlieferung & Abholung

Original zusenden

Nachdem Sie Ihr Produkt online zum Wettbewerb angemeldet haben, senden Sie uns das physische, funktionstüchtige und bereits montierte Produkt zu, sodass die Jury neben der Funktion auch Aspekte wie Haptik, Material, Verarbeitung und Ergonomie live und vor Ort begutachten kann.

Beachten Sie dabei bitte die [Anlieferungsfristen](#).

Bitte verwenden Sie eine Transportverpackung, welche Ihr Produkt ausreichend schützt und im Falle einer Abholung für den Rückversand wiederverwendet werden kann.

Ausnahmen

Schwer bewegliche Geräte und Maschinen sowie Einreichungen in der Kategorie „Innenarchitektur und Interior Design“ müssen nicht physisch angeliefert werden sondern können anhand von digitalem Material bewertet werden.

Leistung unseres Logistikteams

Wir nehmen Ihre Einreichungen entgegen und platzieren sie bestmöglich für die Jurierung.



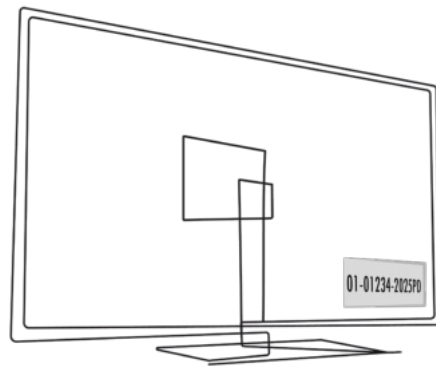
Vorbereitung Ihrer Einreichung für den Versand

Kennzeichnung Ihrer Einreichung

Zur eindeutigen Identifikation Ihres Produkts bitten wir Sie, es mit dem Ihnen zur Verfügung gestellten PI-Code-Label sowie mit dem Adresslabel zu versehen.

PI-Code-Label

Im Rahmen der per E-Mail versendeten Anmeldebestätigung erhalten Sie Ihr individuelles PI-Code-Label, das sich bei jedem einzeln angemeldeten Produkt unterscheidet. Bitte bringen Sie es zur eindeutigen Identifikation auf der Rückseite Ihres Produkts, auf möglichen Zubehörteilen sowie auf der Versandverpackung an. Bitte achten Sie darauf, dass die Optik Ihres Produkts durch das Label nicht zu stark beeinträchtigt wird. Nach Möglichkeit sollte sich das Label rückstandslos entfernen lassen. Im Falle einer Auszeichnung können wir Ihr Produkt so bestmöglich in der Siegerausstellung präsentieren.

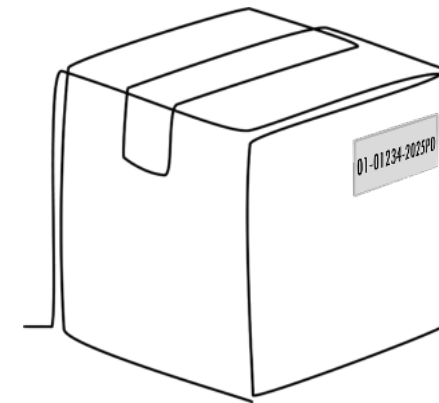


Adresslabel

Versehen Sie Ihre Versandverpackung zusätzlich zu dem PI-Code-Label mit dem Ihnen zur Verfügung gestellten Adresslabel. Sie erhalten es gemeinsam mit der Anmeldebestätigung und dem PI-Code-Label per E-Mail.

Bitte beachten Sie, dass das Adresslabel nicht zur Frankierung, sondern lediglich zu Identifikationszwecken dient.

i Hinweis: Die PI-Code- und Adresslabel stehen Ihnen auch in Ihrem My Red Dot-Konto zum Download zur Verfügung.



Lieferbedingungen

Der Teilnehmer ist für den Versand und die Anholung der Beiträge verantwortlich. Alle Sendungen müssen frachtfrei und für den Empfänger kostenlos verschickt werden. Die Versandkosten und eventuell anfallende Einfuhrabgaben und -steuern sowie die Kosten für die Transportversicherung sind vom Teilnehmer zu tragen.

Sendungen aus Nicht-EU-Ländern

Sollte Ihr Produkt aus einem Land außerhalb der EU versandt werden, muss es in das Zollverfahren „Überführung in den zollrechtlich freien Verkehr“ überführt werden und nach den Regeln des Incoterm® DDP (Delivery Duty Paid) geliefert werden. Gemäß Incoterm® DDP sind Sie als Versender für alle Kosten und Risiken verantwortlich, die mit dieser Sendung verbunden sind, einschließlich der Verantwortung für die Zollabfertigung und für die Zahlung von Einfuhrabgaben und -steuern.

Für eine reibungslose Eingangsabwicklung deklarieren Sie bitte Ihre Ware unter Angabe der erforderlichen Zolltarifnummer und verwenden Sie eine Proformarechnung, die den Inhalt und Wert der Sendung angibt.

Weitere Informationen zu diesem Thema erhalten Sie online auf folgenden Seiten:

Zoll.de

Zolltarifnummern.de

Proformarechnung

Sie können diese [Vorlage](#) zur Erstellung Ihrer Proformarechnung verwenden. Einige Paketdienstleister erstellen eigene Versanddokumente für Ihre Sendung. Erfragen Sie bitte vorab, ob die Dokumente zur Verfügung gestellt werden oder ob sie von Ihnen selbst erstellt werden müssen.

Gefahrgut: Lithium-Batterien und Akkus

Achten Sie bitte darauf, dass die Gefahrgutvorschriften für den Versand von Produkten, die Lithium-Batterien oder Akkus enthalten, eingehalten werden. Informieren Sie diesbezüglich unbedingt Ihren Transportdienstleister und treffen Sie die notwendigen Maßnahmen.

Bitte stellen Sie sicher, dass das zustellende Unternehmen die DDP-Anforderungen (Delivered Duty Paid) erfüllen kann und die Zollabfertigung für Sie übernimmt. Falls Sie einen Paketdienst nutzen, empfehlen wir Ihnen, ein persönliches oder geschäftliches Konto bei einem seriösen Anbieter einzurichten. Dies wird Ihnen helfen, eventuelle Anfragen bei der Zollkontrolle schneller zu klären.

Red Dot Judging Hall

Akkreditierung

Lieferanten müssen sich zur eindeutigen Zuordnung zwingend mit dem PI-Code Ihrer Einreichung am Empfang der Red Dot Judging Hall anmelden und bekommen dort eine Ladestelle zugewiesen.

Anweisungen zum Be- und Entladen

Bitte beachten Sie, dass alle Anlieferungen und Abholungen ebenerdig und hinter der ersten Tür erfolgen müssen. Um eine reibungslose Anlieferung zu gewährleisten, empfehlen wir die Verwendung eines Fahrzeugs mit Hebebühne. Ladehilfen wie Gabelstapler oder Rampen müssen von Ihnen gestellt werden. Bitte informieren Sie auch Ihren Spediteur darüber, da zusätzliche Kosten anfallen können, die Ihnen in Rechnung gestellt werden.

Größen- und Gewichtseinschränkungen

Die Eingangstore der Red Dot Judging Hall sind 2,28 m breit und 2,20 m hoch. Die Deckenhöhe in der Halle beträgt 2,95 m. Bitte beachten Sie, dass Sendungen, die diese Maße überschreiten, nicht angenommen werden können. Sollte Ihr Produkt mehr als 1.000 kg wiegen, informieren Sie bitte unser Logistikteam.

Präsentationen mit Übergröße (> 3 m²)

Sollte Ihr Produkt eine Präsentationsfläche von mehr als 3 m² benötigen, bitten wir Sie, unserer Logistikabteilung zur Prüfung einen bemaßten Aufbauplan Ihrer Produktpräsentation per E-Mail unter Angabe Ihres PI-Codes an logistics@red-dot.de zuzusenden. So können wir den Platz für Ihre Präsentation frühzeitig einkalkulieren.

Wand- und Deckenmontagen

Wand- und Deckenmontagen sind aufgrund der räumlichen Gegebenheiten in der Red Dot Judging Hall nicht möglich. Bitte liefern Sie benötigte Stellwände, Presenter und (Messe-)Displays an. Ausnahmen gelten für Wand- und Deckenleuchten.

Stromanschlüsse

Technische Produkte müssen funktionstüchtig angeliefert werden, damit die Jury sie testen kann. Legen Sie bitte auch Zubehör wie Fernbedienungen, Ladegeräte, Adapter oder Ähnliches bei, sodass es möglich ist, die Produkte an das Stromnetz in Deutschland anzuschließen. Es können folgende Stromanschlüsse zur Verfügung gestellt werden:

- 230 V, 50 Hz, Stecker-Typ F [CEE 7/4]
- 16 A, 400 V [5-poliger CEE-Stecker]

Lieferadresse

Ihr voll montiertes Produkt muss per Spedition oder Paketdienst an unsere Adresse geschickt werden und innerhalb des angegebenen Zeitrahmens eingehen.

Adresse

Red Dot GmbH & Co. KG
Red Dot Judging Hall
Witzlebenstraße 14
45472 Mülheim an der Ruhr

Ansprechpartner

Red Dot Team
logistics@red-dot.de
+49 208 37777-87

Kooperationspartner

Für die Anlieferung Ihres Produkts können Sie ein Logistikdienstleister Ihrer Wahl beauftragen. Für eine sichere und reibungslose Logistik empfehlen wir Ihnen unseren Partner **Pro Messe Service**.

Ihre Ansprechpartner für ein unverbindliches Angebot:

Christian Kalkbrenner
c.kalkbrenner@pro-messe.de
+49 8271 8014-27

Rebecca Wagner
r.wagner@pro-messe.de
+49 8271 8014-49

Liefer- und Abholzeiträume

Anlieferung

10. Februar - 28. Februar 2025
Mo – Fr von 10 bis 16 Uhr

Abholung

14. April - 25. April 2025
Mo – Fr von 10 bis 16 Uhr



Hinweis: Für Fahrzeuge der Kategorien 38–42 gelten besondere Anlieferungszeiten und -adressen. Diese entnehmen Sie der nächsten Seite.



Anlieferung und Abholung von Automobilen und Motorrädern

Einreichungen der Kategorie „Automobile und Motorräder“ (Kategorie 38) werden nicht zur Red Dot Judging Hall geliefert, sondern müssen betankt bzw. geladen zu unserer Teststrecke am Mülheimer Flughafen gebracht werden.

Adresse

Flughafen Essen/Mülheim
Red Dot Award: Product Design 2025
Brunshofstraße 3
45470 Mülheim an der Ruhr

Kontakt

Red Dot Team
vehicles@red-dot.de
+49 201 838885-60

Anlieferung

21. März 2025
6 bis 8 Uhr

Abholung

21. März 2025
17 Uhr

Anlieferung und Abholung von Caravans, Nutzfahrzeugen, Booten und Zügen

Caravans, Nutzfahrzeuge, Boote und Züge (Kategorien 39-42) werden an der Red Dot Judging Hall angeliefert.

Adresse

Red Dot GmbH & Co. KG
Red Dot Judging Hall
Witzlebenstraße 14
45472 Mülheim an der Ruhr

Kontakt

Red Dot Team
vehicles@red-dot.de
+49 201 838885-60

Anlieferung

21. März 2025
6 bis 8 Uhr


Abholung

21. März 2025
17 Uhr

Genauere Informationen, eine detaillierte Anfahrtsbeschreibung sowie die Akkreditierungs- und Zufahrtsbedingungen erhalten Sie gemeinsam mit Ihrer Anmeldebestätigung per E-Mail.

Abholung Ihres Produkts

Während der Anmeldung geben Sie an, ob Sie Ihr Produkt nach der Jurierung zurückerhalten möchten.

 **Hinweis:** Die Abholtermine hängen davon ab, ob Ihr Produkt eine Auszeichnung erhalten hat oder nicht.

Sie sind dafür verantwortlich, die Abholung Ihrer Produkte durch eine Spedition oder einen Paketdienst Ihrer Wahl auf eigene Kosten und innerhalb der vorgegebenen Zeiträume zu organisieren. Um einen unkomplizierten Prozess zu gewährleisten, bitten wir Sie, uns mindestens einen Tag im Voraus zu benachrichtigen und uns ggf. Versanddokumente per E-Mail zukommen zu lassen. Bitte beachten Sie, dass Ihr Produkt ausschließlich unter Angabe des PI-Codes ausgehändigt werden kann. Bitte teilen Sie den PI-Code auch Ihrem Kurier bzw. der Spedition mit.

Einlagerung im Falle einer Auszeichnung

Die Ausgezeichneten Produkte werden bis zum Beginn der Siegereausstellung vor Ort gelagert und sind dann für etwa ein Jahr im Red Dot Design Museum Essen zu sehen. Die Produkte werden im Herbst 2026 zur Abholung bereitstehen, sofern Ihr Produkt von Red Dot nicht für andere Ausstellungen und Museen berücksichtigt wird.

Abholung eines nicht ausgezeichneten Produkts

Bitte holen Sie Ihr Produkt innerhalb der angegebenen Fristen ab. Ihr Produkt kann nur innerhalb des angegebenen Zeitrahmens zurückgegeben werden. Wird Ihr Produkt nicht fristgerecht abgeholt, wird es entsorgt oder gespendet.

Produkte, die aufgrund ihrer Größe oder aus anderen Gründen nicht physisch in der Siegereausstellung im Red Dot Design Museum Essen gezeigt werden können, sollten ebenfalls zu den angegebenen Terminen abgeholt werden.

Aufgrund begrenzter Lagerkapazitäten kann nicht das gesamte Verpackungsmaterial eingelagert werden. Daher kann es in Ausnahmefällen dazu kommen, dass Sie Ihr Produkt nicht in der Originalverpackung zurück erhalten.

Adresse

Red Dot GmbH & Co. KG
Red Dot Judging Hall
Witzlebenstraße 14
45472 Mülheim an der Ruhr

Kontakt

Red Dot Team
logistics@red-dot.de
+49 208 37777-87

Zeitpunkt für die Abholung

14. April - 25. April 2025
Mo - Fr von 10 bis 16 Uhr

Die Ergebnisse stehen fest. Wie geht es weiter?

Ergebnisbenachrichtigung

Anfang April 2025 werden Sie per E-Mail über Ihr Ergebnis informiert.

Ihr Produkt wurde ausgezeichnet

Buchung des Winner Packages

Falls Ihr Produkt ausgezeichnet wurde, wird sich das Red Dot Team zeitnah mit Ihnen in Verbindung setzen, um Sie bei der Buchung Ihres Winner Packages zu unterstützen. Die Buchung ist obligatorisch und muss binnen einer Woche nach Ergebnismitteilung erfolgen. Alle Vorteile, die Sie mit der Buchung des Winner Packages erwerben, werden auf der nächsten Seite erläutert.

Preisverleihung

Die Red Dot Gala im Aalto Theater in Essen sowie die anschließende Designers' Night im Red Dot Design Museum Essen finden am 8. Juli 2025 statt. Tickets für die Preisverleihung können Sie im Frühling 2025 buchen. Bitte beachten Sie, dass die Anzahl der Tickets limitiert ist und es keine Möglichkeit gibt, sie vorab zu reservieren.

Ihr Produkt wurde nicht ausgezeichnet

Sollte Ihre Einreichung keine Auszeichnung erhalten haben, lassen Sie sich bitte nicht entmutigen. Im nächsten Jahr können Sie mit neuen Produkten teilnehmen und so Ihre Chance auf eine Auszeichnung nutzen.

Es gelten die bei der Anmeldung ausgewählten **Abholinformationen und -zeiten**. Sollten Sie Ihr Produkt nachträglich kostenfrei entsorgen lassen wollen, teilen Sie uns dies bitte schriftlich unter Angabe des PI-Codes an logistics@red-dot.de mit.

Winners' Benefits

Die Auszeichnung Ihres Produkts mit dem Red Dot bildet stets den Anfang einer ganzen Reihe von PR- und Marketingmaßnahmen.

Red Dot Label

Nutzen Sie das weltweit anerkannte Red Dot Label für Ihr ausgezeichnetes Produkt. Ein Kommunikationsembargo unsererseits liegt nicht vor. Demnach dürfen Sie Ihren Erfolg nach der Buchung des Winner Packages direkt kommunizieren. **Hier** können Sie einsehen, in welchem Umfang Sie das Siegerlabel verwenden dürfen und für welche Arten der Kommunikation Sie eventuelle Zusatzlizenzen erwerben müssen.



reddot winner 2025



reddot winner 2025
best of the best

Urkunde

Sie erhalten eine persönliche Urkunde in zweifacher Ausführung, die als offizielles Zertifikat der Auszeichnung gilt. Ihre Urkunde wird Ihnen im Juli im Rahmen der Designers' Night in Essen persönlich überreicht. Alternativ erhalten Sie sie im Anschluss per Post.

Red Dot Trophy

Die Red Dot: Best of the Best-Preisträger erhalten exklusiv eine Red Dot Trophy zusätzlich zu den Red Dot Urkunden.



Jahrbuch

Das vierbändige Red Dot Design Yearbook präsentiert alle prämierten Produkte. Darüber hinaus stellt es die Macher hinter den besten Produkten des Jahres sowie das Red Dot: Design Team of the Year vor. Auf Wunsch senden wir Ihnen im Herbst 2025 Ihren Belegband des Red Dot Design Yearbook 2025/26 per Post zu.

Online-Ausstellung

Ausgezeichnete Produkte werden am 8. Juli 2025 in der Winners Section auf der Red Dot-Website veröffentlicht.

Ausstellungen

Ausgezeichnete Produkte werden ca. ein Jahr lang in internationalen Ausstellungen einem breiten Publikum vorgestellt.

Kosten und Bezahlung

Teilnahmegebühren

Early Bird

Zeitraum

16. September 2024 – 11. Oktober 2025 470 Euro

Regular

Zeitraum

12. Oktober 2024 – 17. Januar 2025 690 Euro

Latecomer

Zeitraum

18. Januar 2025 – 31. Januar 2025 890 Euro

Zusätzliche Gebühren

Für Einreichungen in Übergröße (von > 3 m²) 700 Euro

Kosten im Falle einer Auszeichnung

Die Kosten für das verbindlich zu buchende Winner Package richten sich nach der Art der Auszeichnung und dem Umfang der Produktpräsentation.

Red Dot

Winner Package Regular ab 4.900 Euro

Winner Package Bold ab 8.900 Euro

Red Dot: Best of the Best

Winner Package Regular ab 7.500 Euro

Winner Package Bold ab 12.900 Euro

Hier können Sie die Kosten und Leistungen des Winner Packages im Detail einsehen.

Bezahlung

Die Teilnahmegebühren und das Winner Package können Sie online per Kreditkarte (MasterCard, VISA, American Express), via PayPal, ALIPAY oder WeChat Pay bezahlen.

Rechnung

Die Rechnung erhalten Sie im Anschluss an die Zahlung per E-Mail.

 Alle abgebildeten Preise zzgl. MwSt.

Kontakt & FAQ

Bei weiteren Fragen schauen Sie sich gerne die [FAQs](#) auf unserer Webseite an.

Außerdem unterstützt Sie unser Team bei spezifischen Fragen zur Anmeldung und Teilnahme rund um den Red Dot Award: Product Design 2025.

Teilnahme & Anmeldung

Red Dot Team

pd@red-dot.de

+49 201 838885-45

Anlieferung & Logistik

Red Dot Team

logistics@red-dot.de

+49 208 37777-87



Wir freuen uns auf eine spannende Jurierung und wünschen Ihnen viel Erfolg beim Red Dot Award: Product Design 2025!